

나카노구 방재 지도

피난소

구에서는 주로 구내의 초, 중학교등 49개소를 피난소로 지정하여 재해시의 구원, 구호활동의 거점으로 하고 있습니다.

피난소에는 이재민의 수용, 부상자의 구호, 안부확인등의 정보, 이재민에 물자의 배포, 급수, 급식등을 하고 있습니다.

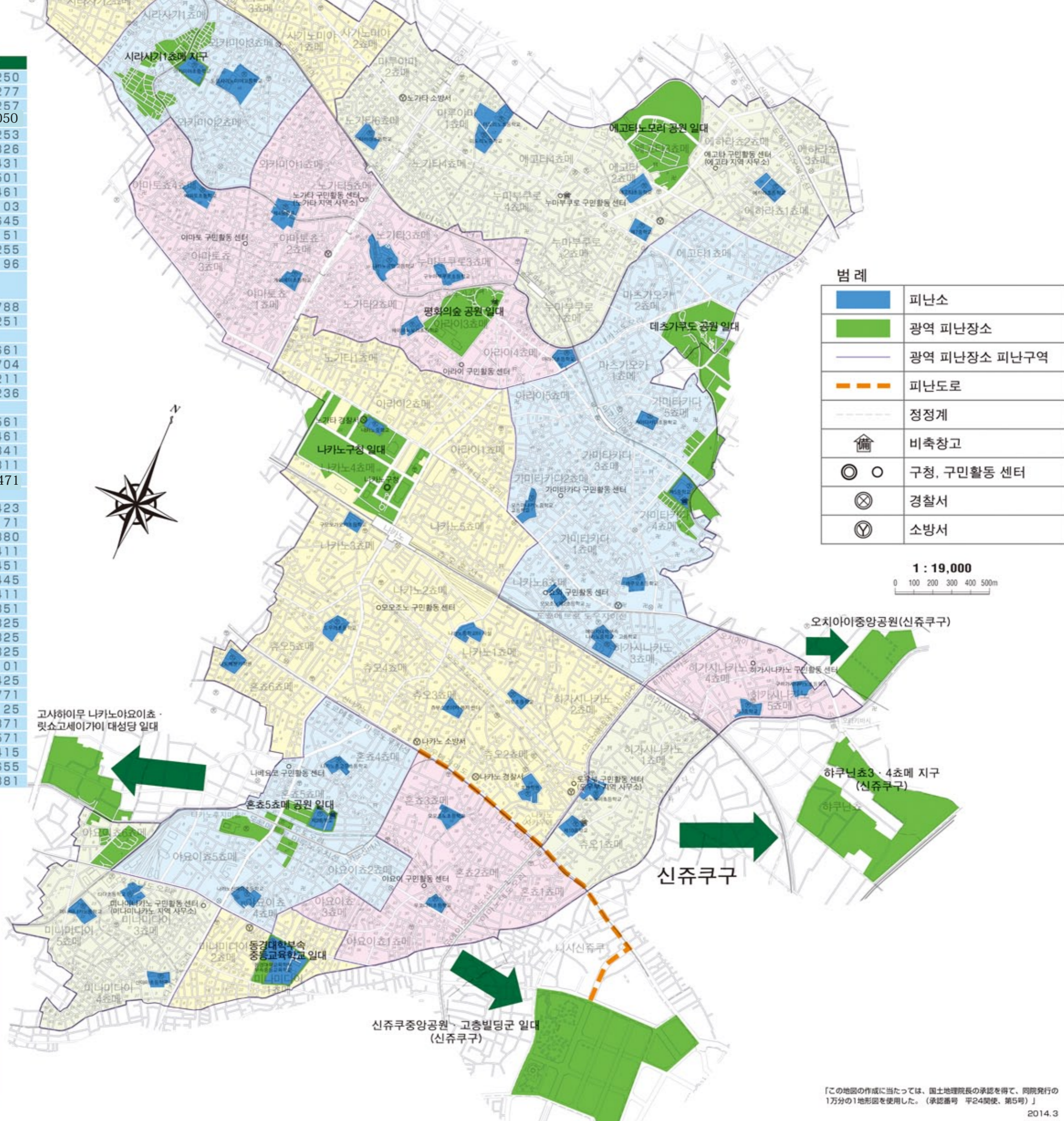
이를 위해서 방재행정무선, 방재급수, 발전기, 취사세트, 투광기, 정수기, 구급의료약품, 들것, 식료, 생활용품등을 준비하고 있습니다.

피난소는 방재회의 지역으로 나뉘어 지정하고 있습니다.

피난소 일람

지역	피난소명	소재지	전화
미나미나카노	신야마초등학교	미나미다이4-4-1	3381-7250
	미나미나카노중학교	미나미다이5-22-17	3381-7277
	타다초등학교	미나미다이3-44-9	3381-7257
	동경대학부속중등교육학교	미나미다이1-15-1	5351-9050
나카노신메이초등학교	나카노신메이초등학교	야요이초4-27-29	3381-7253
	우코다이초등학교	야요이초1-25-1	3372-2326
야요이	모모조초등학교	혼초3-16-1	3372-6431
	제10중학교	츄오1-41-1	3363-5501
도우부	도노야마초등학교	츄오1-49-1	3363-0461
	호센학원	츄오2-28-3	3371-7103
	야토초등학교	나카노1-26-1	3361-3645
나베요코	제2중학교	혼초5-25-1	3382-7151
	나카노혼고우초등학교	혼초4-27-3	3381-7255
나카노중학교	나도베분카학원	혼초6-38-1	3381-0196
	나카노중학교 시설(2014년 4월~)	나카노1-57-12	(구제9중학교)
모모조노	츄부스코야카 복지 센터	츄오3-19-1	3367-7788
	도우카초등학교	츄오5-43-1	3381-7251
쇼외	구모모가오카초등학교	나카노3-40-23	3363-0661
	모모조노제2초등학교	나카노6-13-1	3363-0661
히가시나카노	메이지대학부속나카노중학교·고등학교	히가시나카노3-3-4	3362-8704
	오츠나카노중학교·고등학교	가미타카다2-3-7	3389-7211
가미타카다	제3중학교	히가시나카노5-12-1	3362-5236
	구히가시나카노초등학교	히가시나카노5-27-8	3389-0561
아라이	하쿠초초등학교	가미타카다1-2-28	3389-1461
	가미타카다초등학교	가미타카다5-35-3	3389-2341
누마부쿠로	제5중학교	가미타카다4-28-1	3389-2311
	아라이초등학교	아라이4-19-1	3389-2311
에고타	나카노중학교(2014년 4월~)	나카노4-12-3	3389-1471
	구누마부쿠로초등학교	누마부쿠로3-13-2	3386-5423
노가타	미도리초등학교	마루야마1-1-19	3389-4171
	제7중학교	에고타2-9-11	3951-5880
야마토	에하라초등학교	에하라초1-39-1	3385-0411
	에고타초등학교	에고타2-13-28	3389-1451
사기노미야	헤이와노모리초등학교	아라이3-29-1	3385-7445
	나카노공업고등학교	노가타3-5-5	3330-2411
가미사기노미야	기타하라초등학교	노가타6-30-6	3389-2351
	미도리초등학교	마루야마1-17-1	3330-2325
기타나카노	게이메이초등학교	야마토초1-18-1	3330-5325
	제4중학교	와카미야1-1-18	3330-1325
시라사기	야마토초등학교	야마토초4-26-5	3330-0101
	도립사기노미야고등학교	와카미야3-46-8	3330-1425
기타나카노	와카미야초등학교	와카미야3-53-16	3337-1771
	사기노미야체육관	시라사기3-1-13	3330-3125
기타나카노	나시나카노초등학교	시라사기3-9-2	3330-7371
	사기노미야초등학교	사기노미야3-31-4	3330-7571
기타나카노	제8중학교	사기노미야4-7-3	3999-3415
	기타나카노중학교	가미사기노미야5-7-1	3999-1655
기타나카노	무사시다이초등학교	가미사기노미야5-1-1	3926-6381
	가미사기노미야초등학교	가미사기노미야1-24-36	

광역 피난장소	지정 정 정목
고사하이무 나카노야요이초·릿쇼고세이가이 대성당 일대	미나미다이 3,4,5 야요이초 6
동경대학부속중등교육학교 일대	미나미다이 1,2 야요이초 3의 일부
에고타노모리 공원 일대	누마부쿠로 1,2,4 에고타 1,2,3 마루야마 1,2 노가타 4,6
데츠카쿠도 공원 일대	히가시나카노 3 나카노 6 가미타카다 1,2,3,4,5 아라이 5 마츠가오카 1,2 에고타 1
혼초5초메 공원 일대	야요이초 2,4,5 혼초 4,5
하쿠닌초3·4초메 지구 (신쥬쿠구)	츄오 1 히가시나카노 1
신쥬쿠중앙공원·고츄빌딩군 일대 (신쥬쿠구)	야요이초 1 야요이초 3의 일부 혼초 1,2,3
오치아이중앙공원 (신쥬쿠구)	히가시나카노 4,5



피난은 최후의 방법입니다.

피난이 필요한 것은 ①가옥의 도로나 화재의 위험이 다가왔을 때, ②구청이나 경찰등에서 피난 권고가 나왔을 때입니다.

대규모의 지진이 발생했을 때에는 먼저, 「몸을 지키는 것」 그리고 「불을 끄는 것, 화재를 내지 않는 것」이 중요합니다.

안전을 확인하면 지역의 여러분과 협력하여 소화 활동이나 구출 활동에 임합니다.

그러나 몸에 위험이 다가왔을 경우에는 안전한 피난소나 광역 피난장소에 피난합니다.

지진에 관한 지역 위험도

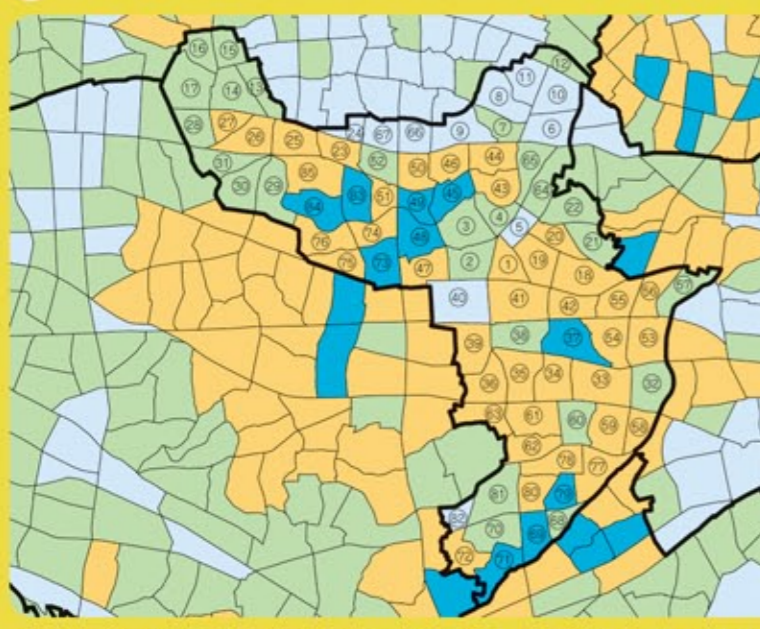
* 지역 위험도는 구부 및 다마의 시가화 구역의 5,133 정 정목을 대상으로 위험성을 1에서 5까지의 랭크로 상대적으로 평가한 것입니다. (나카노구는 85정 정목)

도쿄도에서는, 도쿄도 지진 재해 대책조례에 근거하여, 대체로 5년마다 지진에 관한 지역 위험도 측정 조사를 실시하고 있습니다.

2013년 9월에 제7회째의 조사 결과가 공표되었습니다. 이번부터 재해시의 피난이나 소화·구원 활동의 용이함(곤란함)을 가미하기 위해서, 「재해시 활동 곤란도」(재해시의 활동을 유지하는 도로등의 기반상황을 평가하는 지표)를 고려한 위험도의 측정을 실시하고 있습니다.

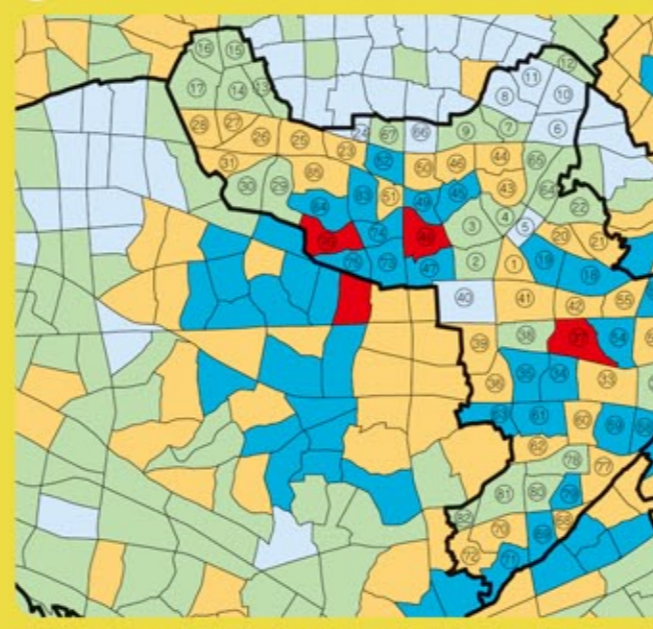


① 재해시 활동 곤란도를 고려한 건물 도피 위험도



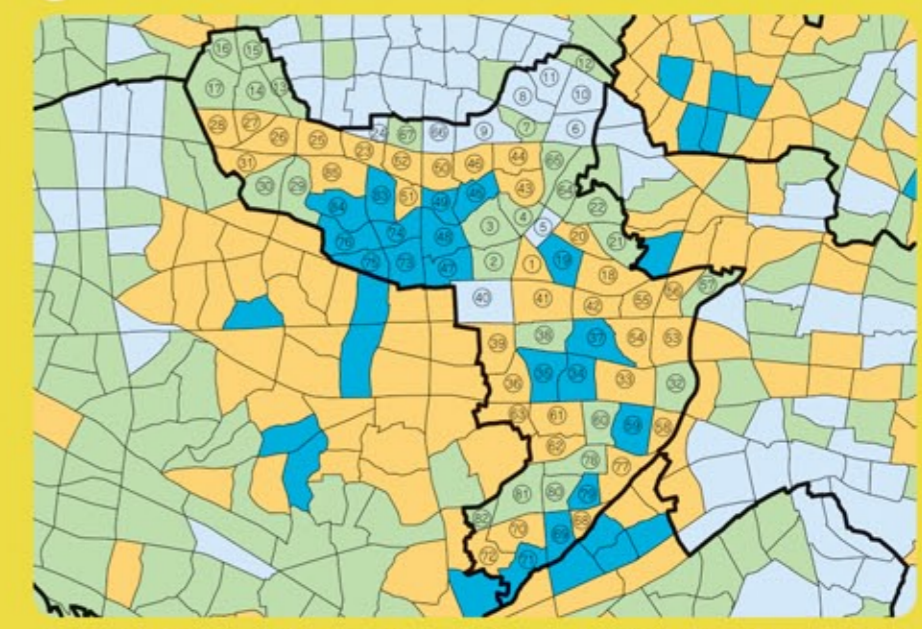
지진의 흔들림에 의하여 건물이 땅가지거나 기울어지는 위험성의 정도를 측정된 것

② 재해시 활동 곤란도를 고려한 화재 위험도



지진의 흔들림으로 발생한 화재의 연소에 의해, 넓은 지역에서 피해를 받는 위험성의 정도를 측정된 것

③ 재해시 활동 곤란도를 고려한 종합 위험도



건물 도피와 화재 위험도를 하나의 지표에 정리해 5 단계 순위로 분류한 것

「この地図の作成に当たっては、国土院院長の承認を得て、同院発行の1万分の1地形図を使用した。(承認番号 平24院発、第5号)」
2014.3